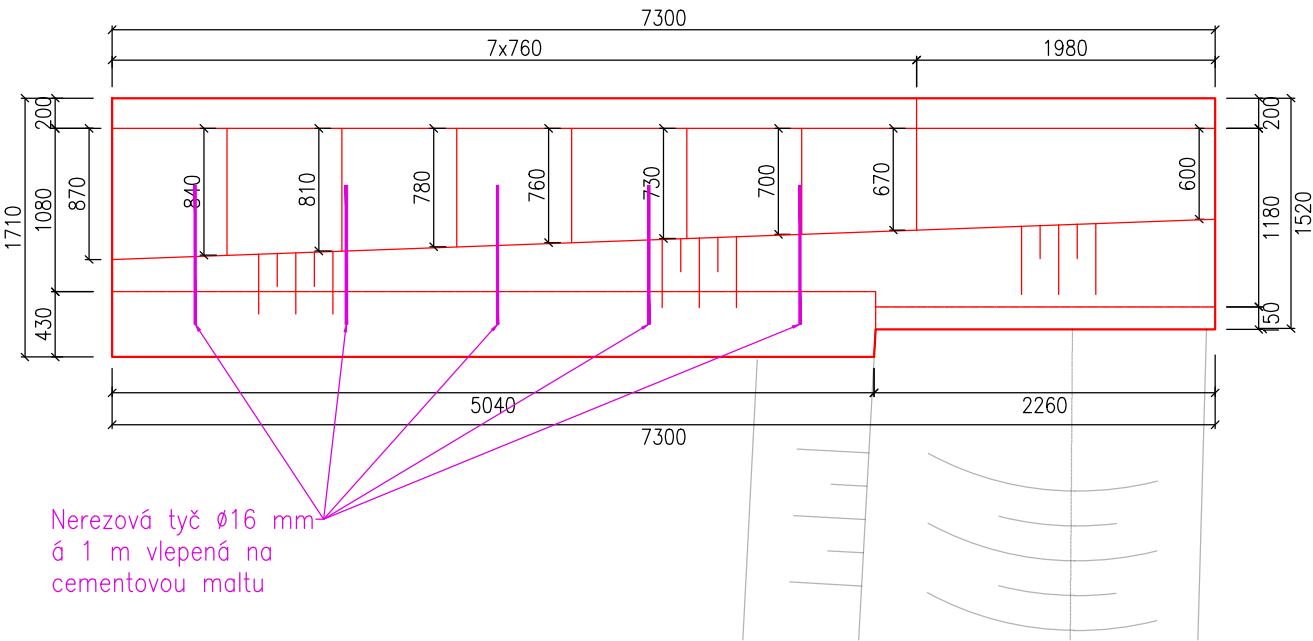
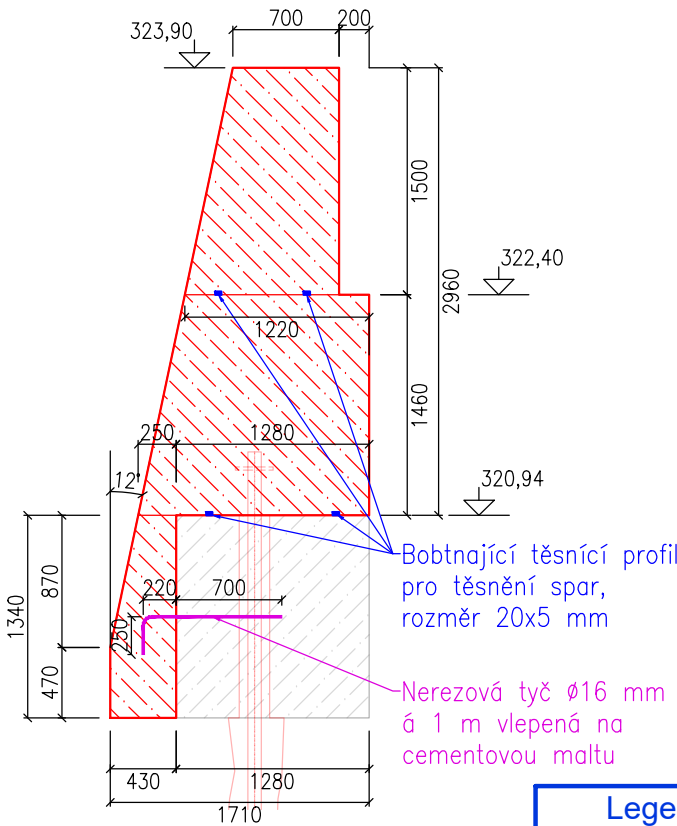


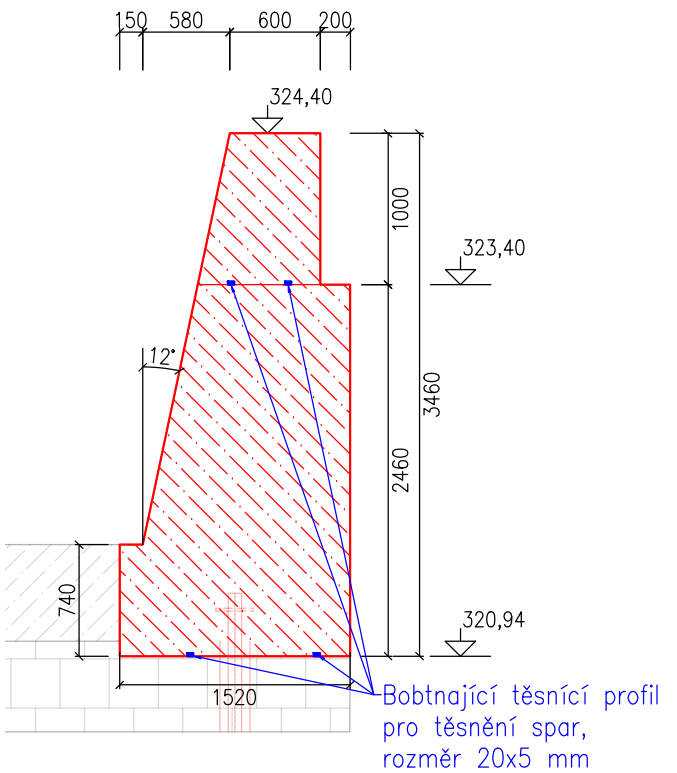
VÝKRES TVARU SO 01  
M 1:50  
PŮDORYS PILÍŘE JEZU



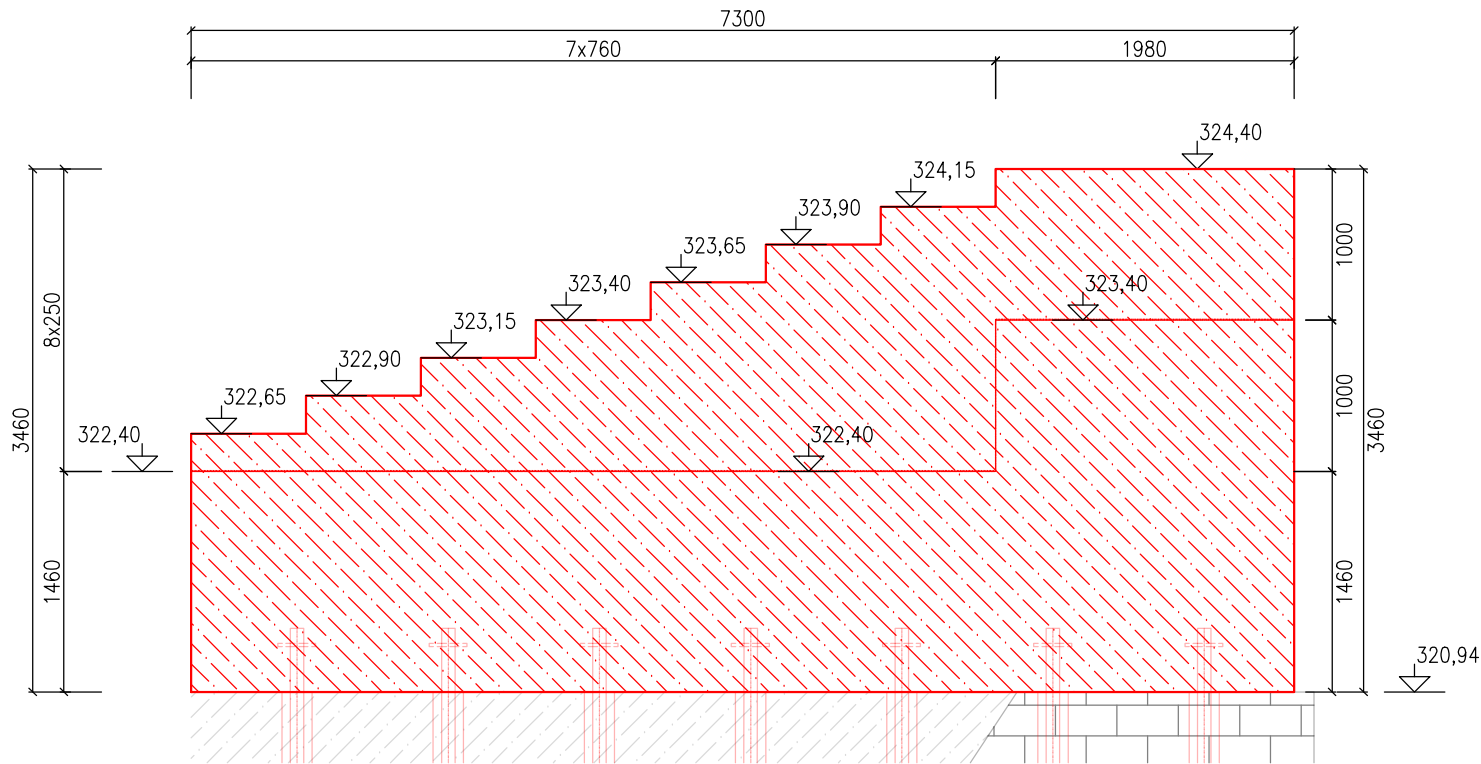
PŘÍČNÝ ŘEZ J4



PŘÍČNÝ ŘEZ J5



PODÉLNÝ ŘEZ PILÍŘEM JEZU



**LEGENDA:**  
BETON MUSÍ SPLŇOVAT POŽADAVKY ČSN EN 206-1 A ČSN P 73 2404  
**C30/37 90d XC4, XF3**  
OCČL: B50ss DLE ČSN EN 10080, ČSN 420139  
KRYTÍ VRSTVA VÝTUŽE: smom=50mm  
TĚSNĚNÍ PRACOVNÍCH SPÁR Z BITUMENOVÉHO PLECHU  
DILATAČNÍ SPÁRA VYPLNĚNA EXTRUDOVANÝM POLYSTYRENEM TL. 20 MM  
DILATAČNÍ SPÁRA BUDE Z POHLEDOVÉ STRANY ZATŘEBA TRVALE PRUŽNÝM TMELEM ŠEDÉ BARVY  
TRIDA POHLEDOVÉHO BETONU FB1

Legenda	
	Beton C30/37 90d XC4 XF3 (s pomalým nárůstem pevnosti)
	Stávající beton C12/15
	Stávající kamenné zdivo

<b>HG partner s.r.o.</b> Smetanova 200, 250 82 Úvaly <a href="http://www.hgpartner.cz">www.hgpartner.cz</a> Telefon: 246 082 015 e-mail: <a href="mailto:hgp@hgpartner.cz">hgp@hgpartner.cz</a>		Paré č.:	
Investor: Povodí Labe, státní podnik, Víta Nejedlého 951, 500 03 Hradec Králové		Datum:	10/2023
Odpovědný projektant:	Ing. Jaroslav Vrzák	Č. zakázky:	H23 - 012
Vypracoval:	Ing. Jindřich Honner	Změna:	-
Akce: Oleška, Semily, oprava pravého pilíře jezu, ř. km 1,017 a oprava koryta, ř. km 0,250-0,550		Stupeň: <b>DSJ</b>	
Název části: <b>DOKUMENTACE OBJEKTŮ</b>		Část:	<b>D</b>
Příloha: <b>VÝKRES TVARU - SO 01</b>		Měřítko: <b>1:50</b>	Č. přílohy: <b>D.6.1</b>